







Číslo změny:	Obsah změny:	Datum změny:
01	-	-
02	-	-
03	-	-

Objednatel:	Správa železniční dopravní cesty, státní organizace Dlážděná 1003/7, 110 00 Praha 1
	Stavební správa západ Sokolovská 278/1955, 190 00 Praha 9

Zhotovitel: účastníci společnosti "SP+SEU_Plzeň hl. n."
 

Správce:	SUDOP PRAHA a.s. Olšanská 1a, 130 80 Praha 3 tel.: +420 267 094 111 e-mail: praha@sudop.cz	Hlavní inženýr projektu: JAROSLAV SOUMAR
		Garant profese: -

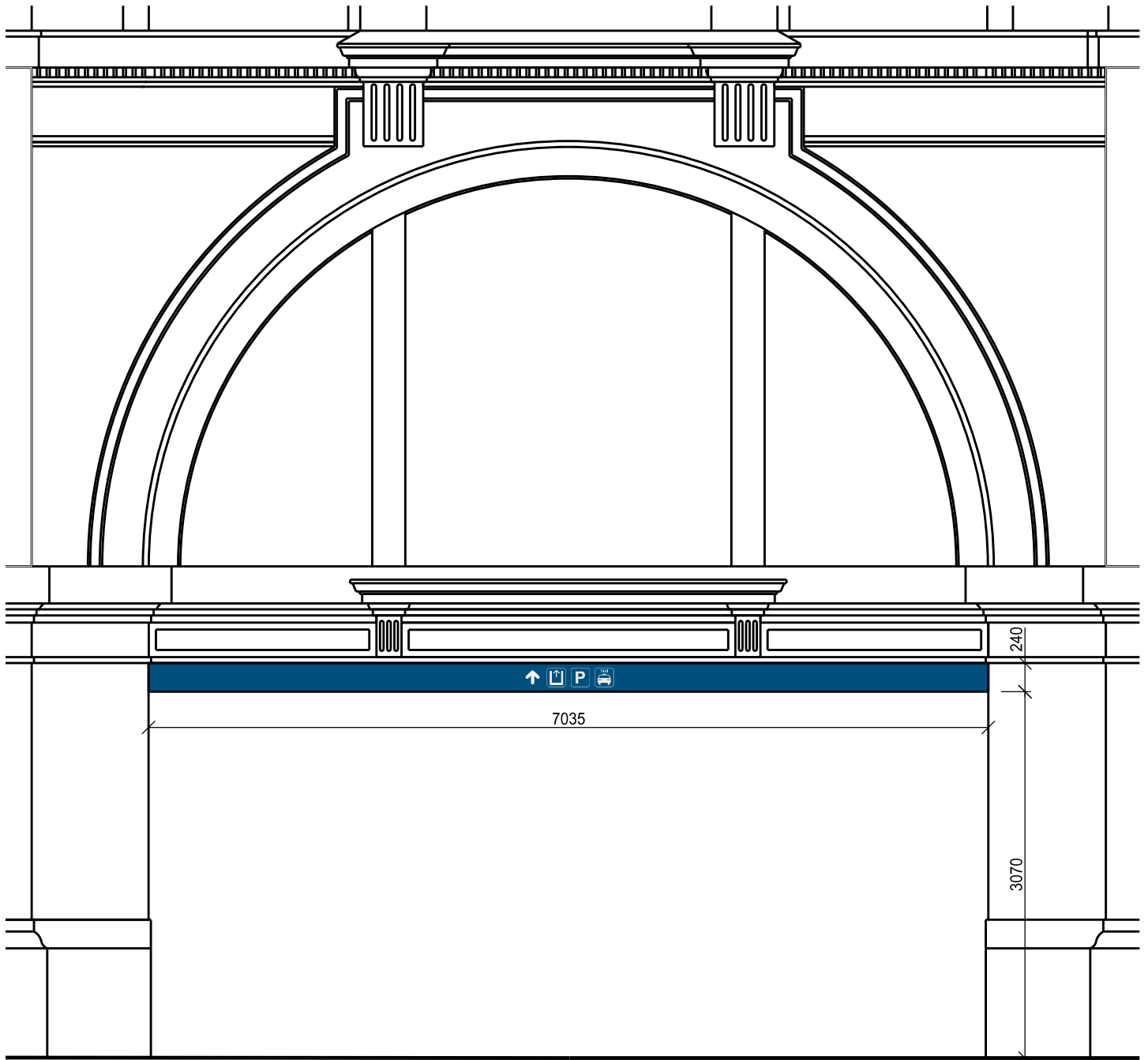
Středisko: PROJEKTOVÉ STŘEDISKO PLZEŇ			
Vedoucí střediska:  ING. OTA HELLER	Odpovědný projektant SO, IO, PS:  ING. ONDŘEJ STEINER	Vypracoval:  ING. ONDŘEJ STEINER	Kontroloval:  JAROSLAV SOUMAR

Název akce:	Číslo smlouvy:
REKONSTRUKCE VÝPRAVNÍ BUDOVY V ŽST. PLZEŇ HL. N.	18-144.230
	Projektový stupeň: DSP
Část: POZEMNÍ STAVEBNÍ OBJEKTY	Datum: 01/2020
SO 203 - ORIENTAČNÍ SYSTÉM	Číslo částí: D.2.2.3
Název přílohy:	Měřítko: 1:50
POHLEDY NA TABULE	Počet formátů: 22 x A4
	Číslo přílohy: 4



UMÍSTĚNÍ: POD NADPRAŽÍ OTVORU

KOTVENÍ: K NOSNÉ OCELOVÉ KONSTRUKCI



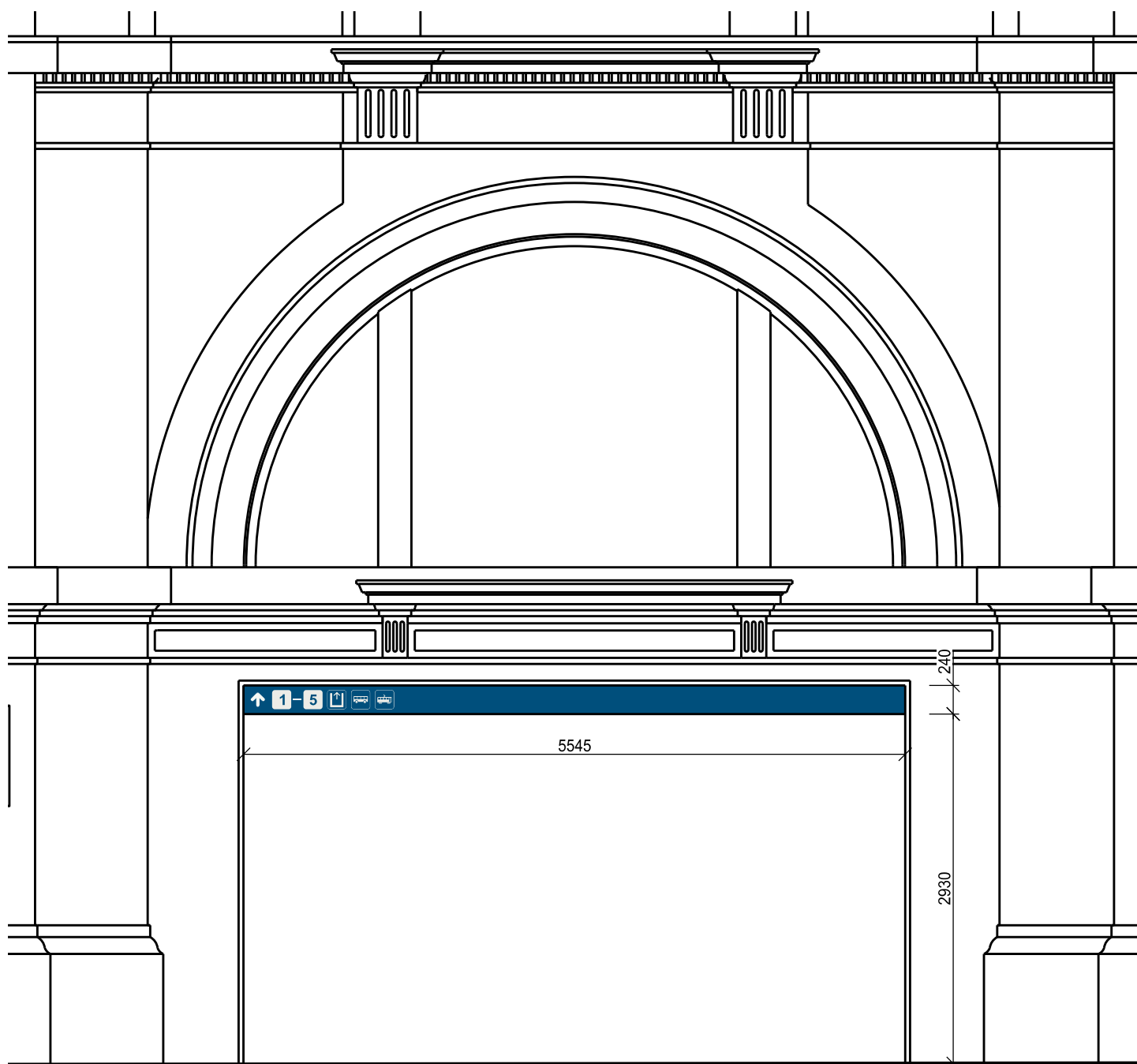
UMÍSTĚNÍ: POD NADPRAŽÍ OTVORU

KOTVENÍ: K NOSNÉ OCELOVÉ KONSTRUKCI



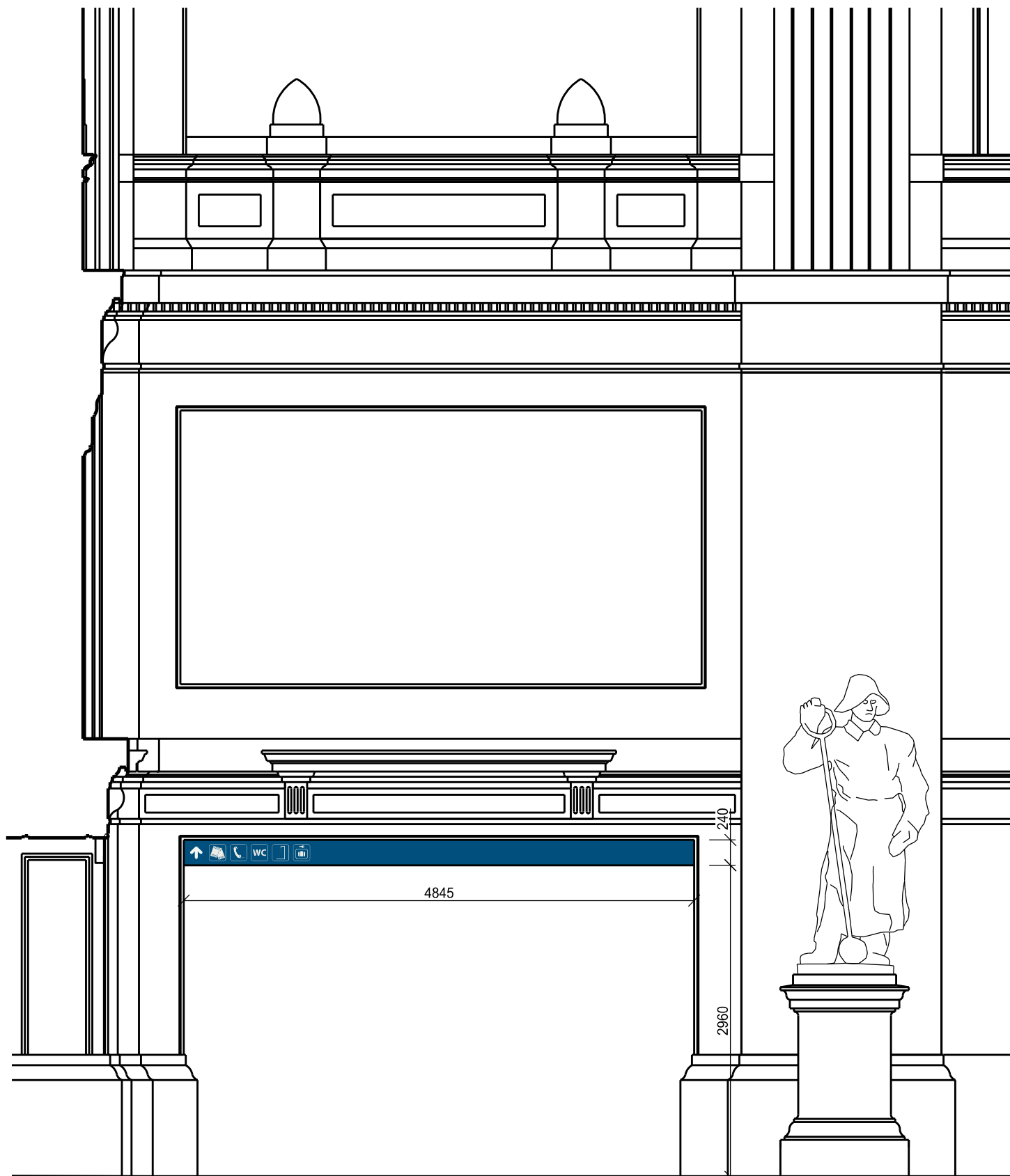
UMÍSTĚNÍ: POD NADPRAŽÍ OTVORU

KOTVENÍ: K NOSNÉ OCELOVÉ KONSTRUKCI



UMÍSTĚNÍ: POD NADPRAŽÍ OTVORU

KOTVENÍ: K NOSNÉ OCELOVÉ KONSTRUKCI



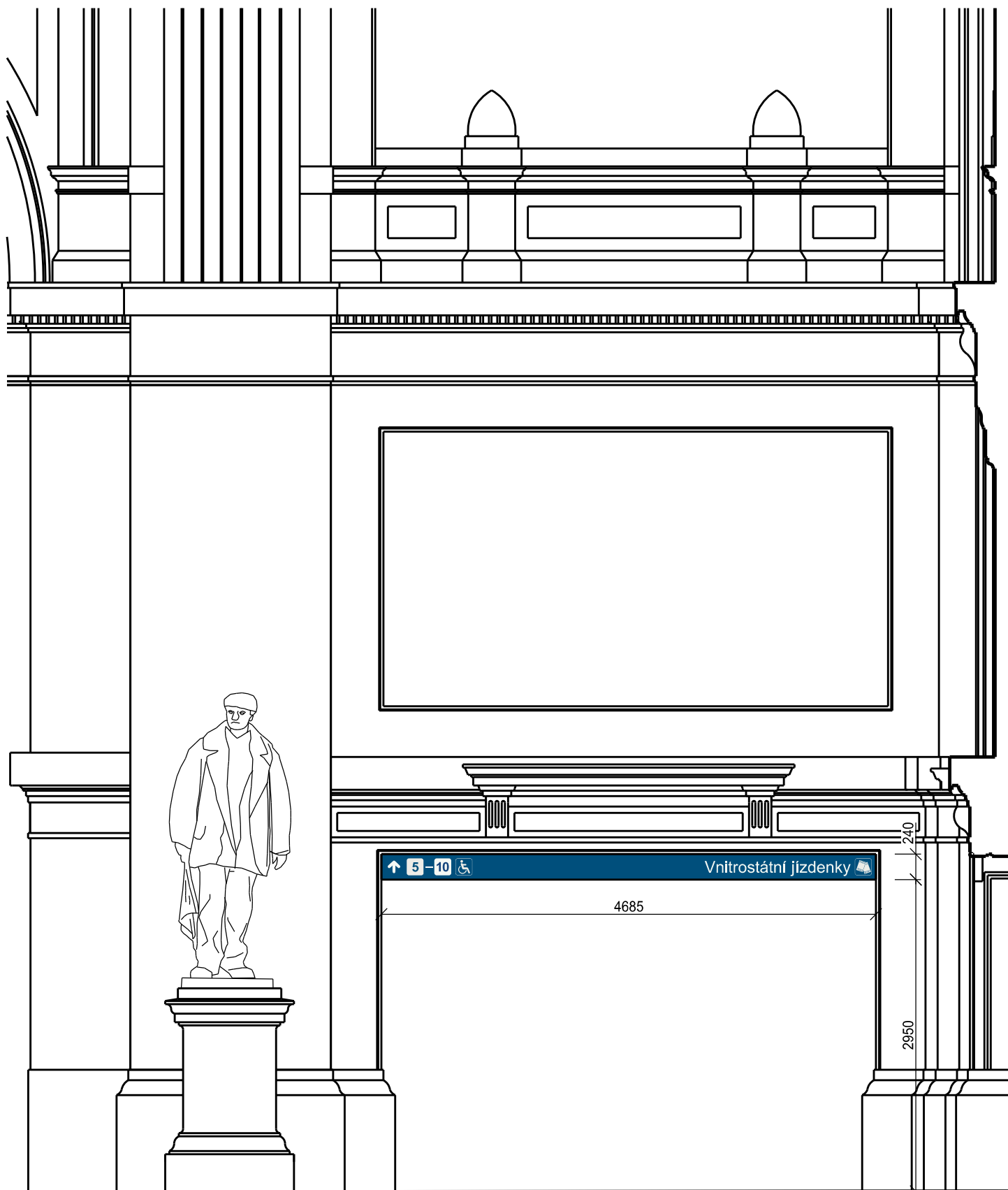
UMÍSTĚNÍ: POD NADPRAŽÍ OTVORU

KOTVENÍ: K NOSNÉ OCELOVÉ KONSTRUKCI



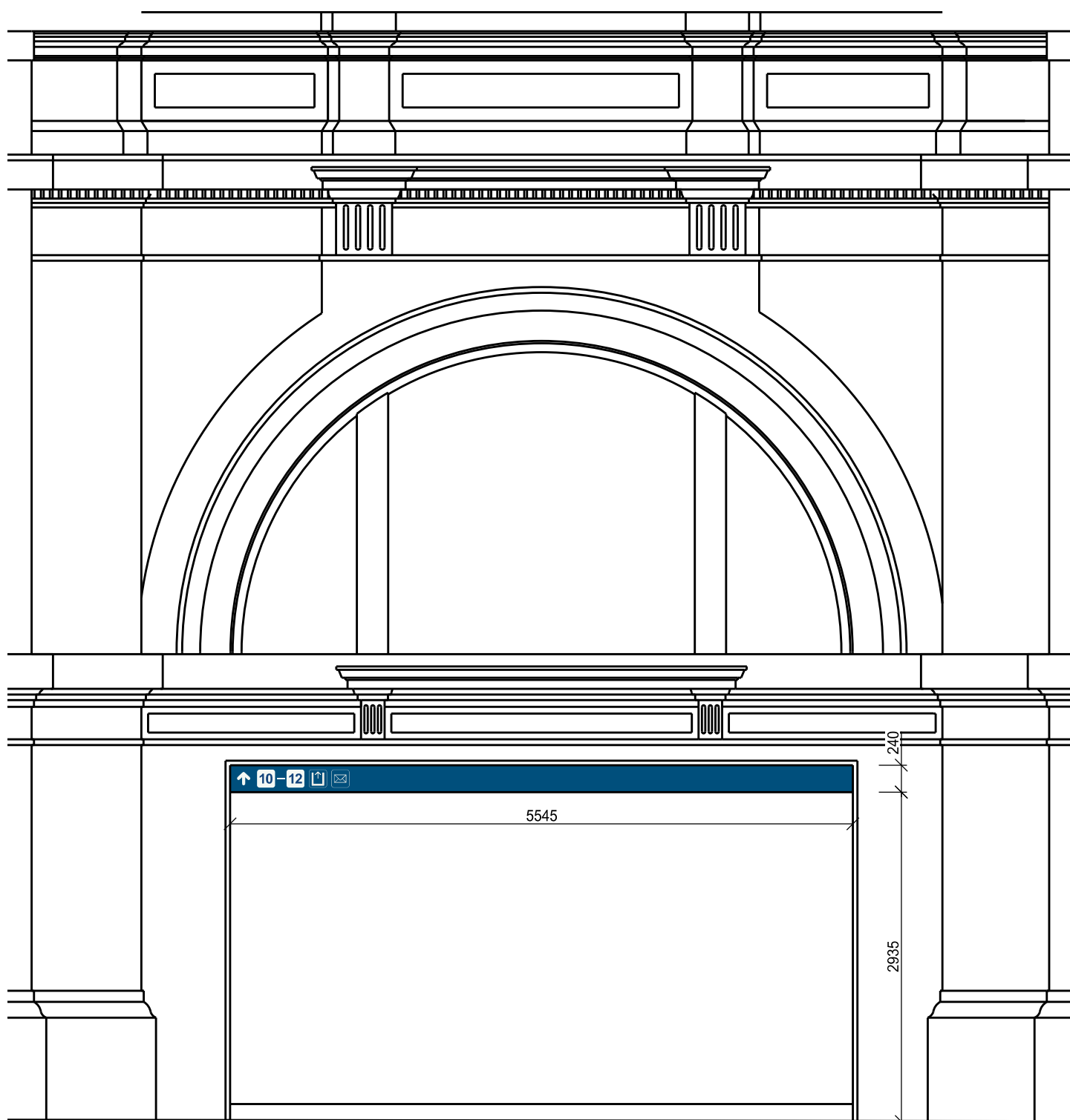
UMÍSTĚNÍ: POD ODJEZDOVÉ TABULE POD NADPRAŽÍ OTVORU
KOTVENÍ: K NOSNÉ OCELOVÉ KONSTRUKCI

TABULE 7



UMÍSTĚNÍ: POD NADPRAŽÍ OTVORU

KOTVENÍ: K NOSNÉ OCELOVÉ KONSTRUKCI



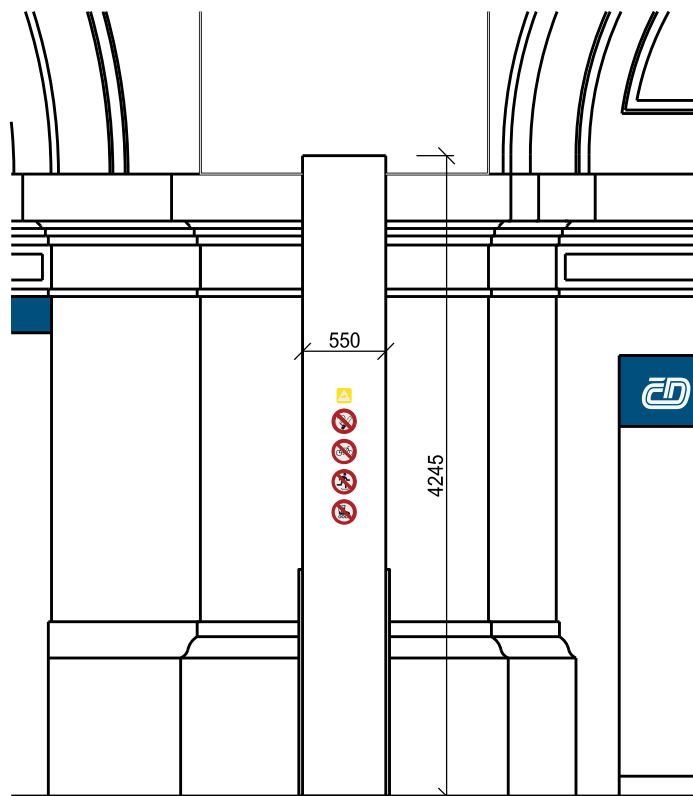
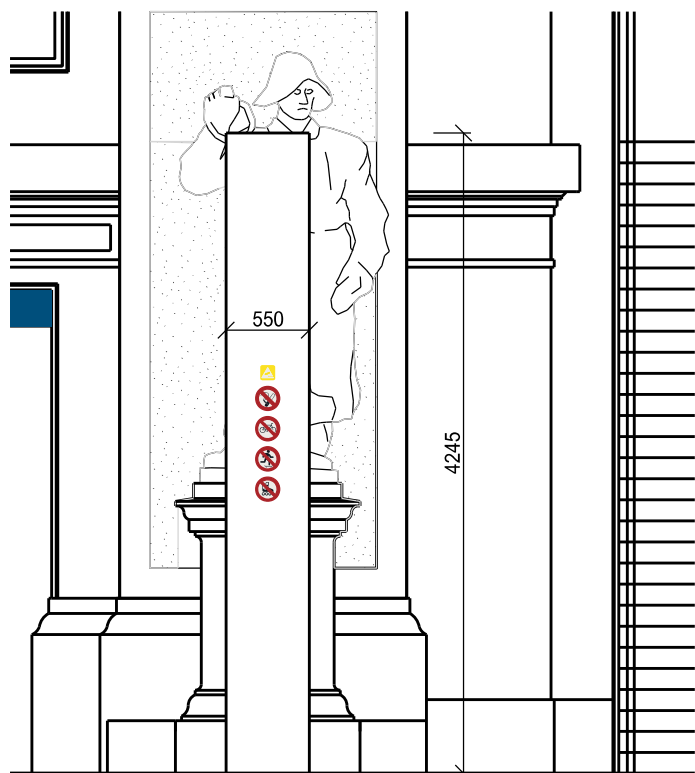
UMÍSTĚNÍ: POD NADPRAŽÍ OTVORU

KOTVENÍ: K NOSNÉ OCELOVÉ KONSTRUKCI

TABULE 19a



TABULE 19b

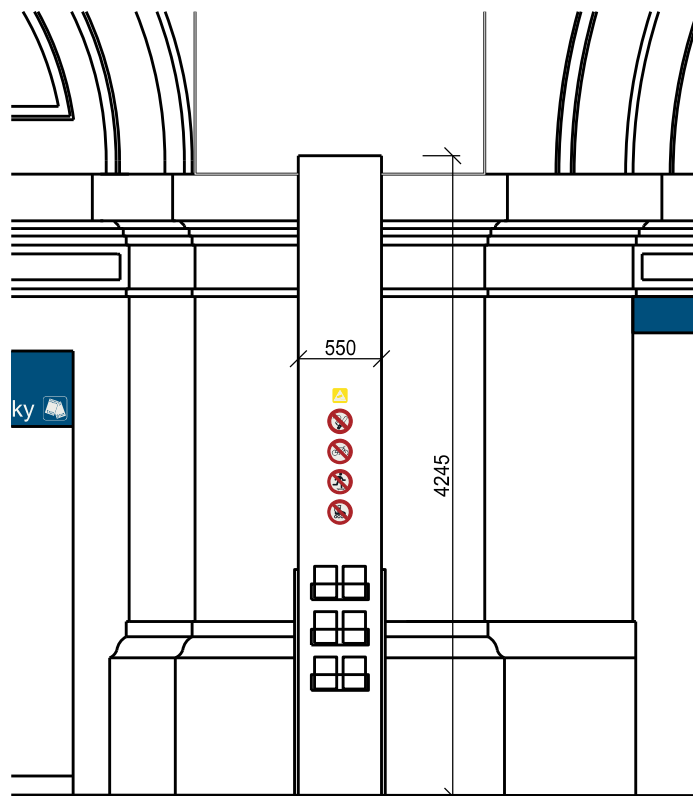
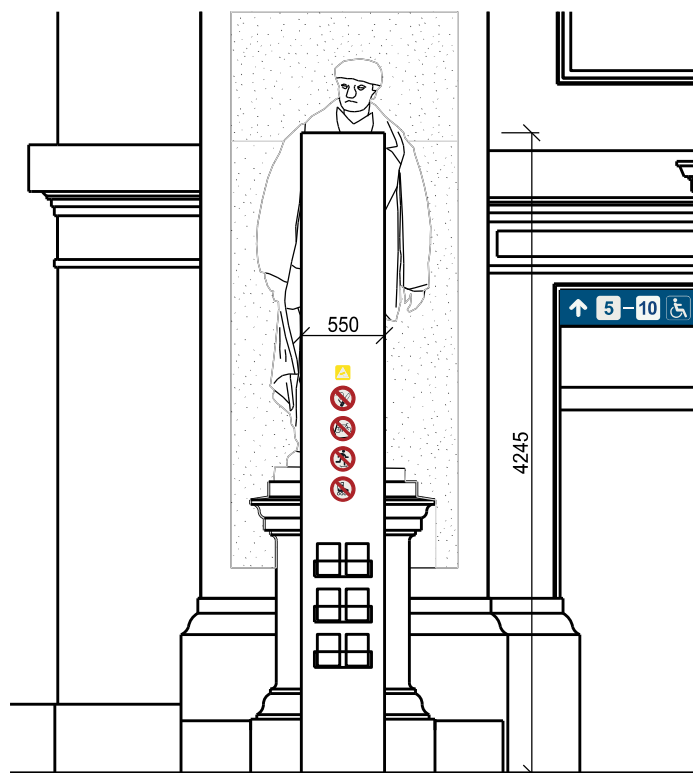


UMÍSTĚNÍ: VOLNĚ V PROSTORU DOLNÍ HALY
KOTVENÍ: K NOSNÉ OCELOVÉ KONSTRUKCI

TABULE 20a

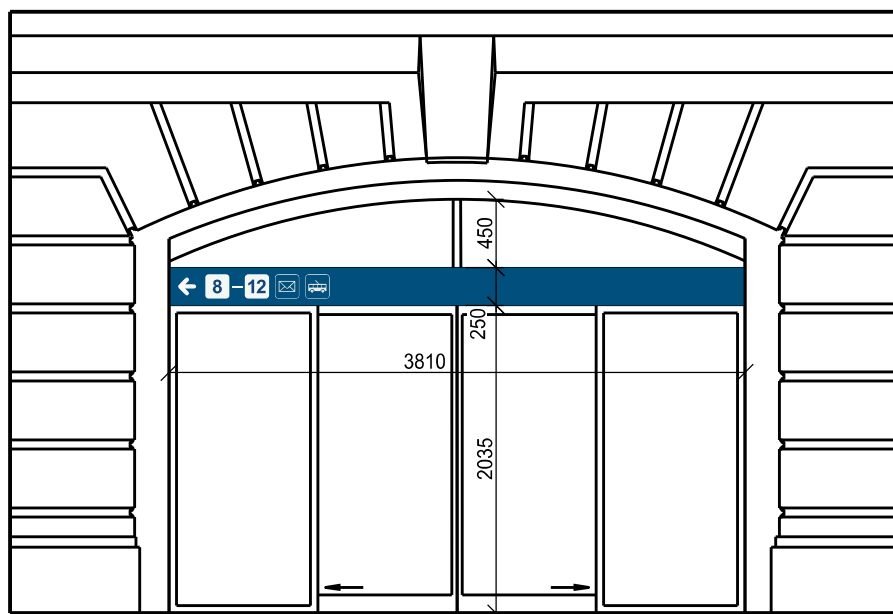


TABULE 20b



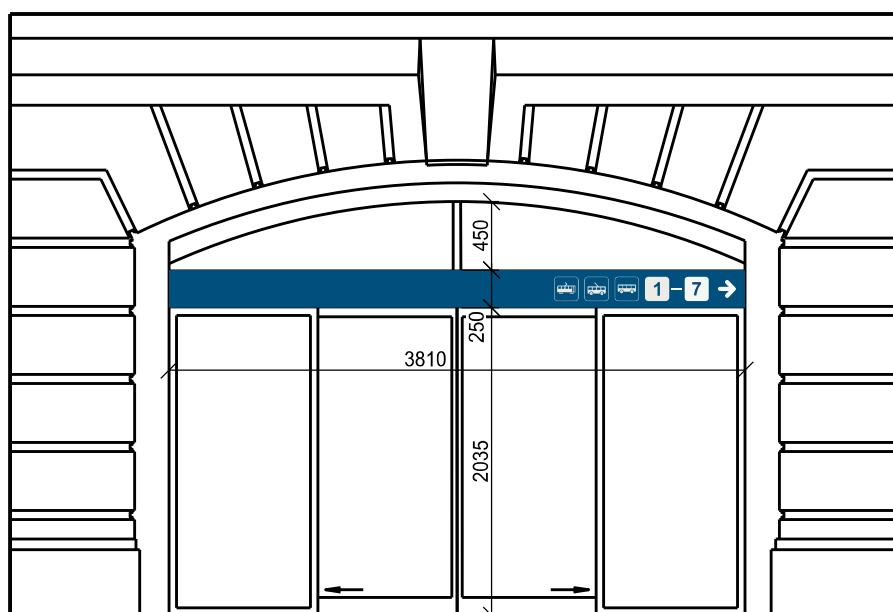
UMÍSTĚNÍ: VOLNĚ V PROSTORU DOLNÍ HALY
KOTVENÍ: K NOSNÉ OCELOVÉ KONSTRUKCI

TABULE 21

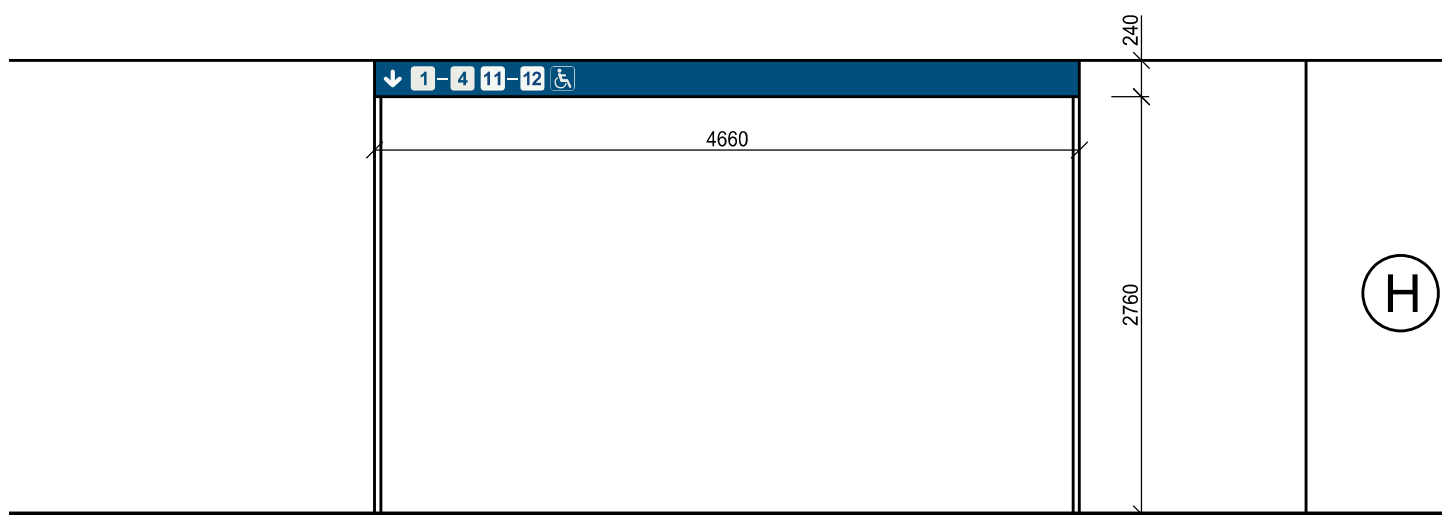
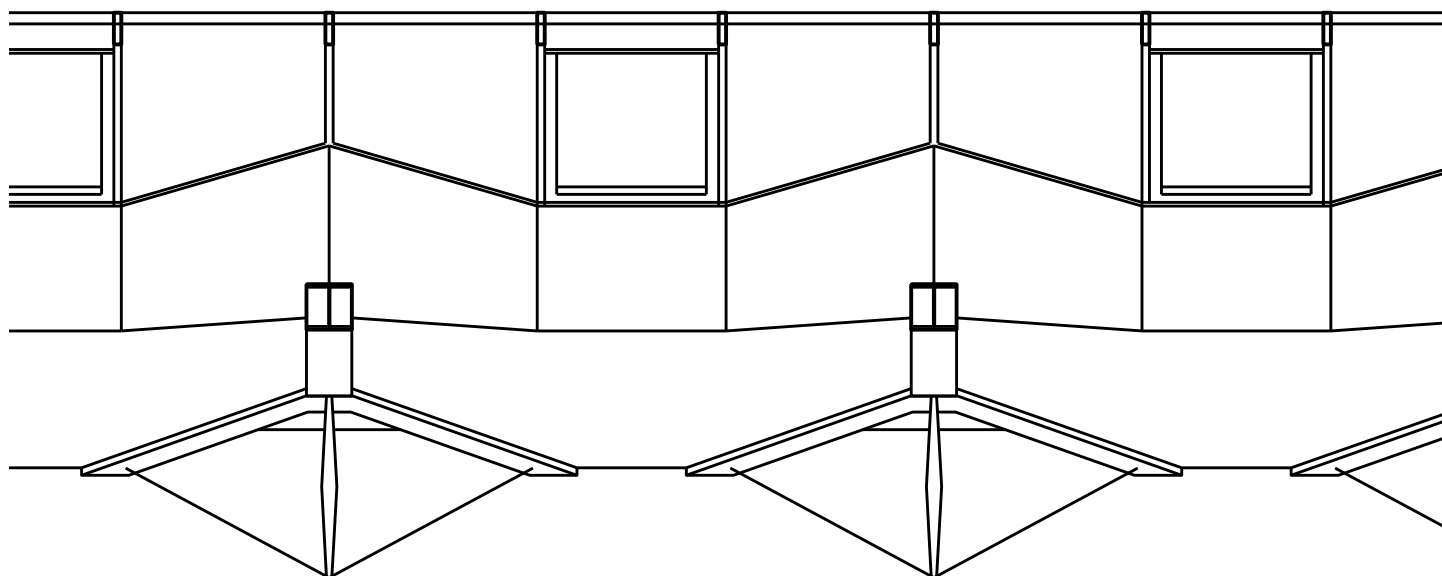


UMÍSTĚNÍ: NAD POSUVNÝMI DVEŘMI BOČNÍHO VSTUPU
KOTVENÍ: PŘÍMO NA PEVNOU ČÁST VÝPLNĚ OTVORU

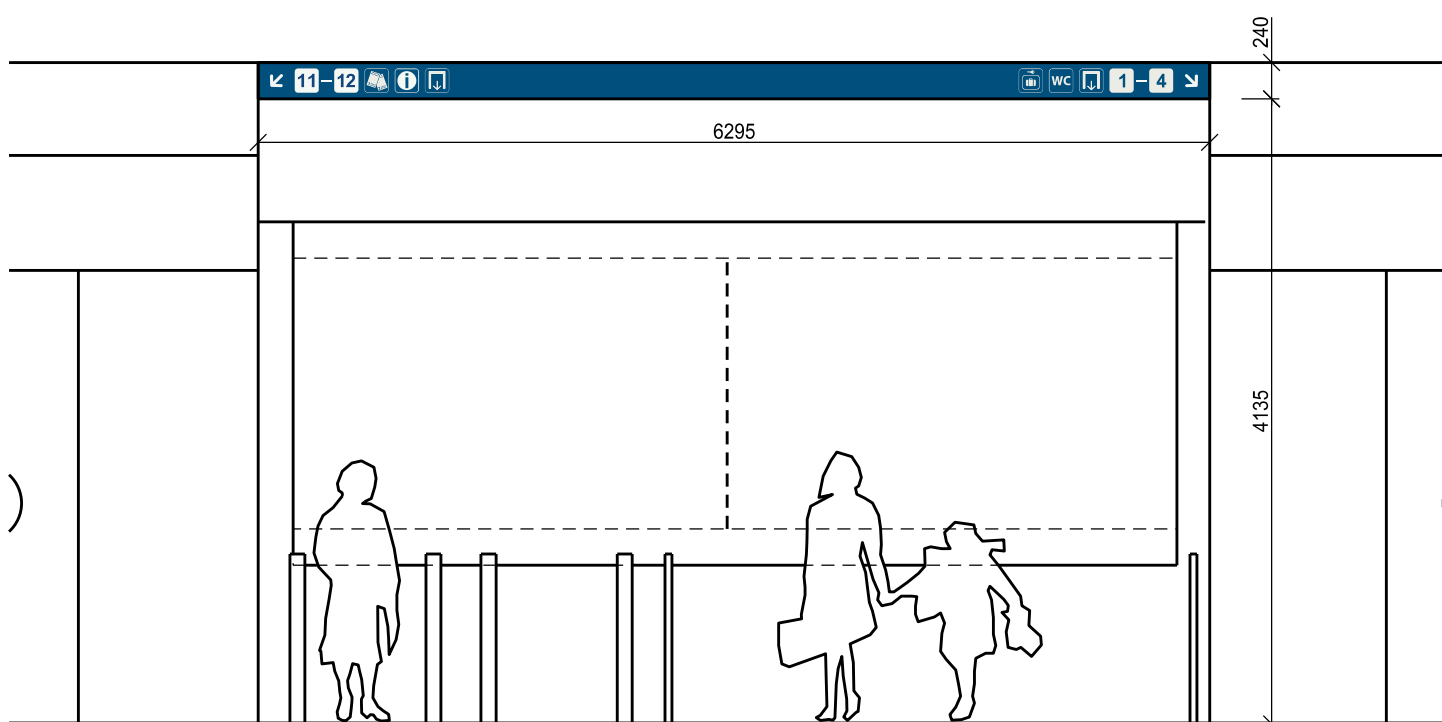
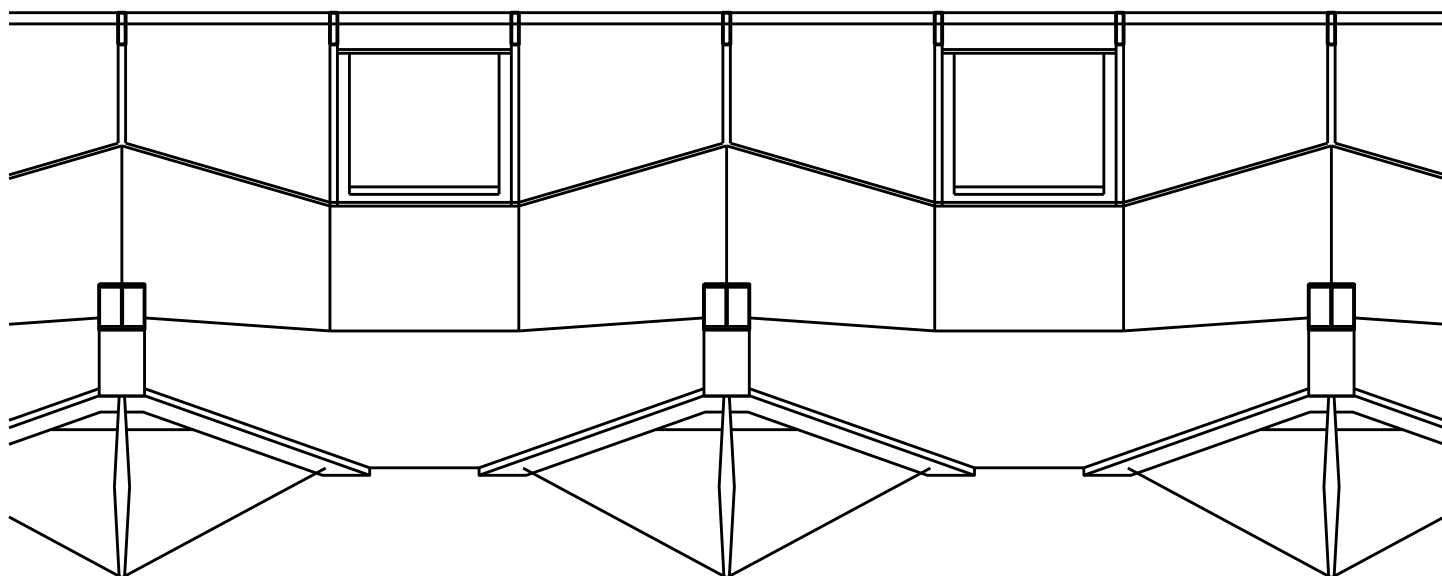
TABULE 22



UMÍSTĚNÍ: NAD POSUVNÝMI DVEŘMI BOČNÍHO VSTUPU
KOTVENÍ: PŘÍMO NA PEVNOU ČÁST VÝPLNĚ OTVORU

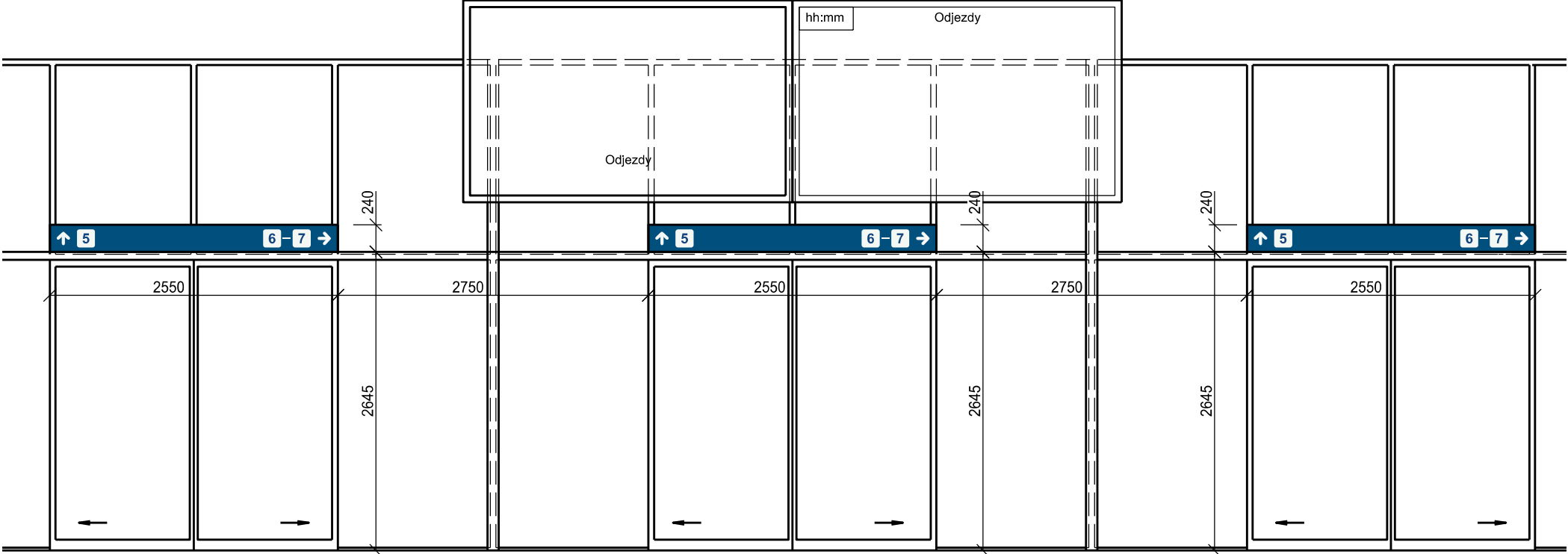
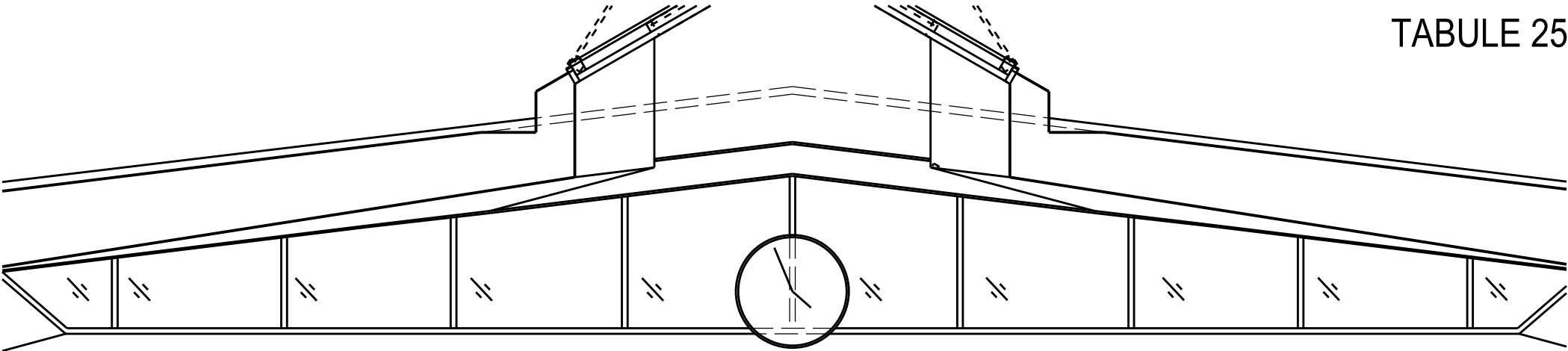


UMÍSTĚNÍ: POD NADPRAŽÍM OTVORU
KOTVENÍ: K NOSNÉ OCELOVÉ KONSTRUKCI

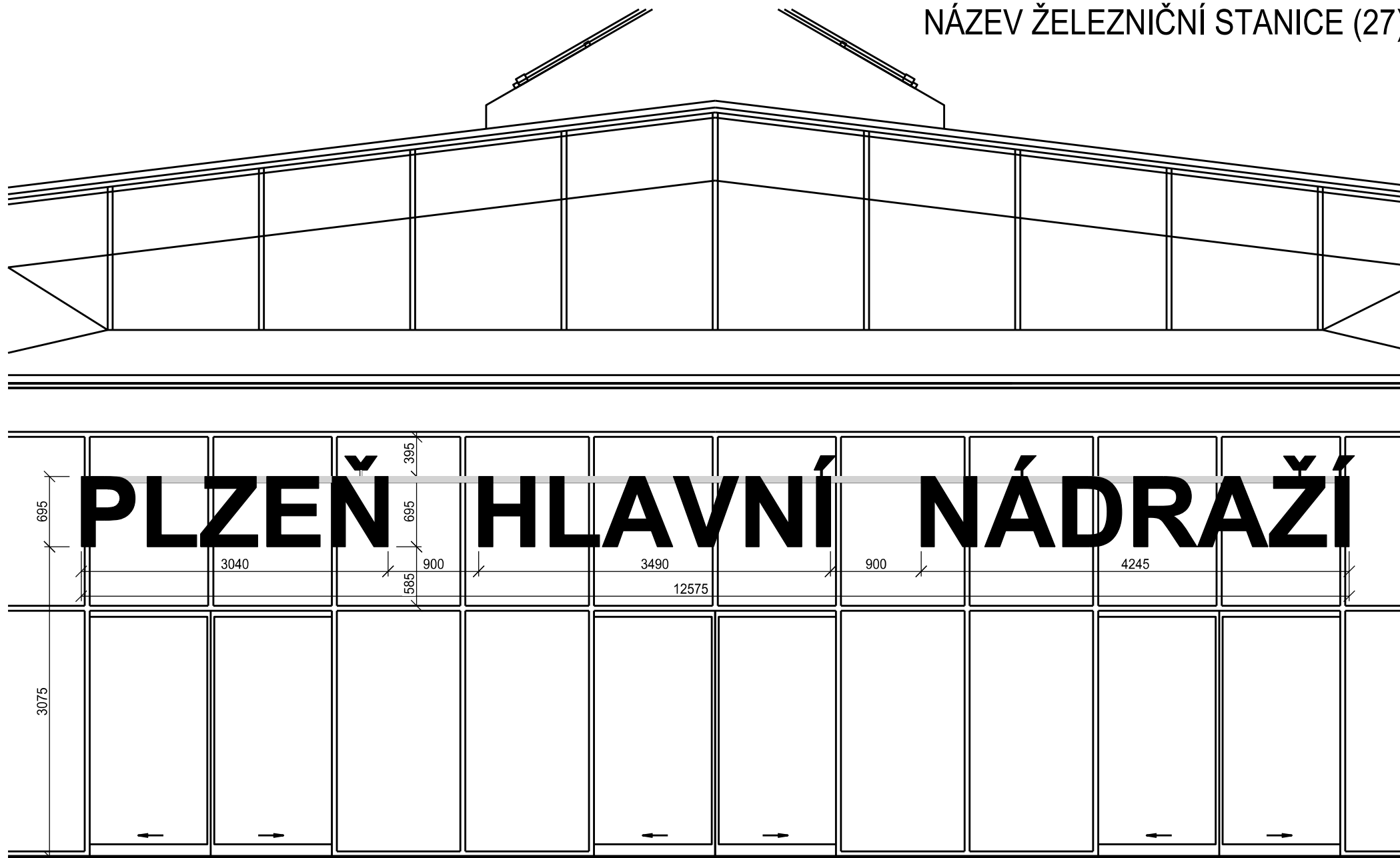


UMÍSTĚNÍ: POD NADPRAŽÍM OTVORU
KOTVENÍ: K NOSNÉ OCELOVÉ KONSTRUKCI

TABULE 25

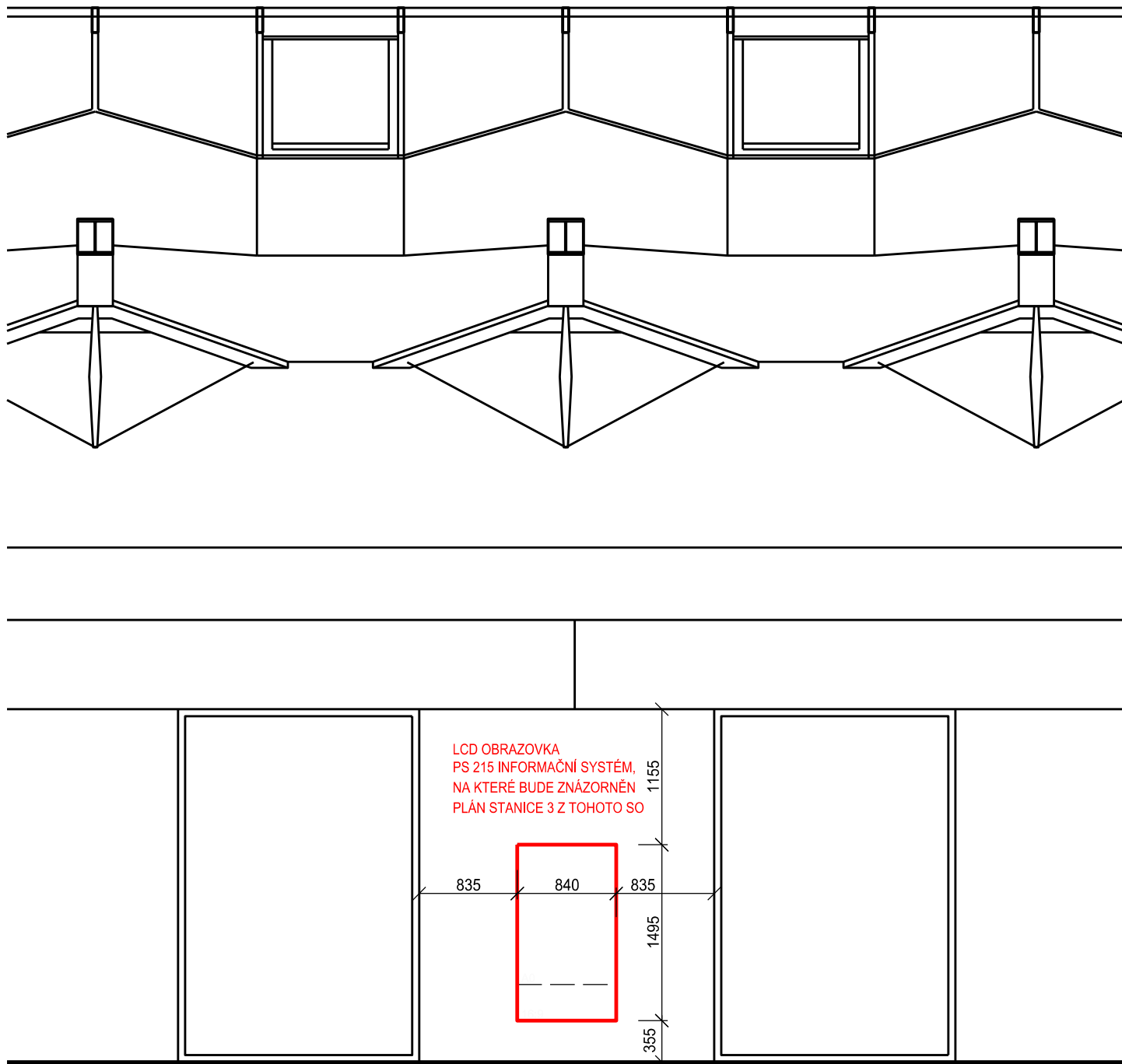


UMÍSTĚNÍ: NAD POSUVNÝMI DVEŘMI VSTUPŮ NA NÁSTUPIŠTĚ
KOTVENÍ: PŘÍMO NA KONSTRUKCI PROSKLENÉ STĚNY



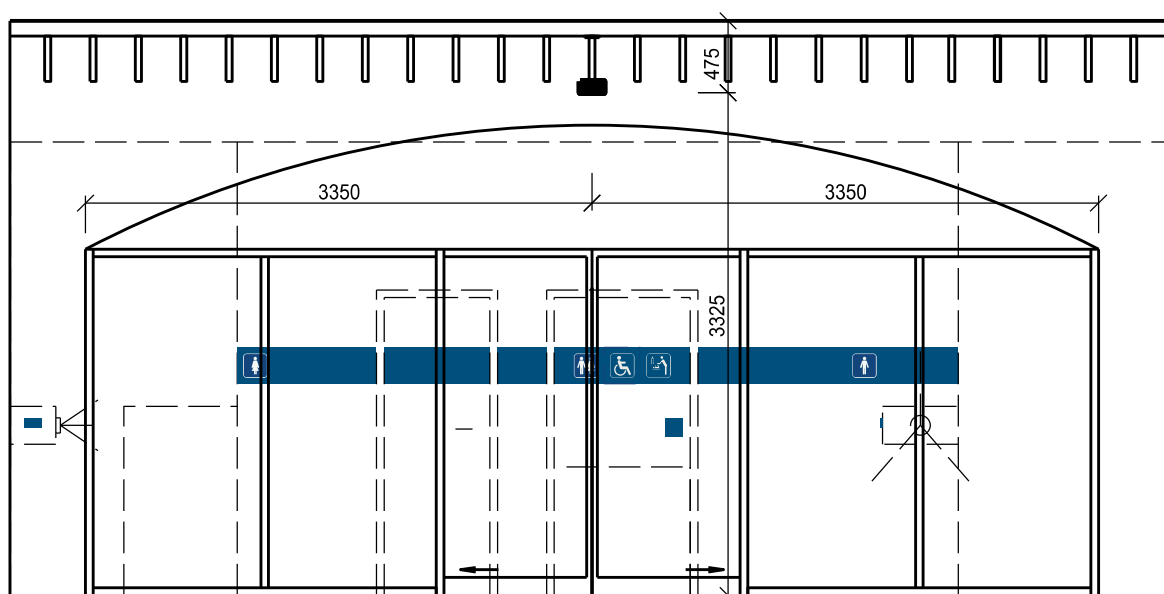
UMÍSTĚNÍ: V EXTERIÉRU NA PROSKLENÉ STĚNĚ HORNÍ HALY
KOTVENÍ: PŘÍMO NA KONSTRUKCI PROSKLENÉ STĚNY

PLÁN STANICE 3



UMÍSTĚNÍ: PLÁN STANICE 3 ZOBRAZEN NA LCD OBRAZOVCE
UMÍSTĚNÉ NA STĚNĚ
KOTVENÍ: PŘÍMO NA STĚNU (LCD OBRAZOVKA)

ORIENTAČNÍ HLASOVÝ MAJÁČEK - M1



UMÍSTĚNÍ: POD PODHLEDEM U VSTUPU NA WC
KOTVENÍ: K NOSNÉ OCELOVÉ KONSTRUKCI

ORIENTAČNÍ HLASOVÝ MAJÁČEK - M2



UMÍSTĚNÍ: V OSE DVOJICE ESKALÁROTŮ

KOTVENÍ: K NOSNÉ OCELOVÉ KONSTRUKCI



(